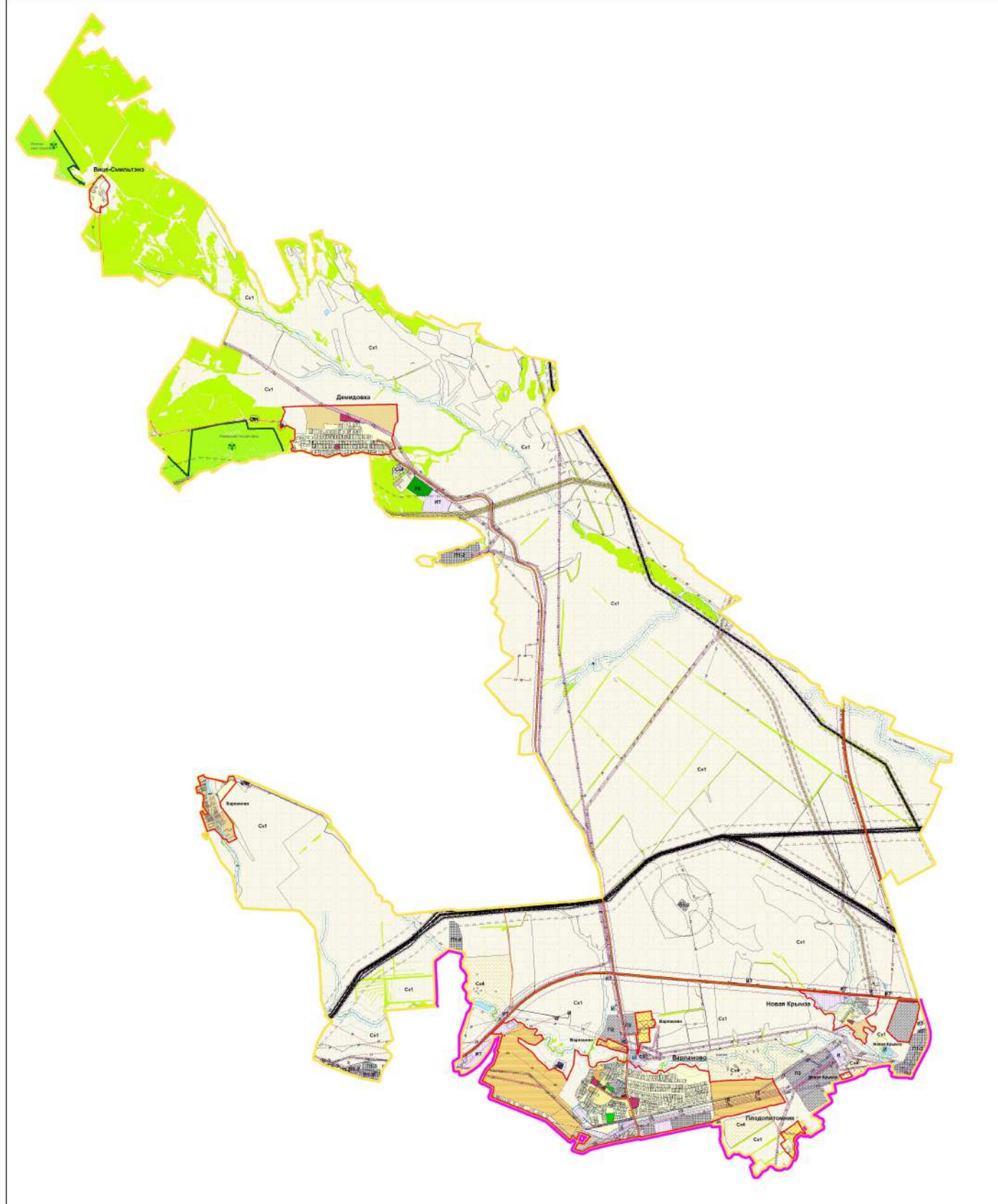


Карта градостроительного зонирования сельского поселения Варламово
муниципального района Сызранский Самарской области



Условные обозначения

- | | | |
|--|---|---|
| Транспортные пути | | Гидротехнические сооружения |
| Муниципальный район | — | Плотина |
| Сельского поселения | — | С/С магистрального трубопроводного транспорта |
| Населенного пункта | — | Местный мостовид |
| Населенные пункты | — | Местный мостовид |
| Важные | — | Местный мостовид |
| Административный центр сельского поселения | — | Местный мостовид |
| Сельский населенный пункт | — | С/С магистрального транспорта |
| Обобщенная часть населенного пункта | — | С/С магистрального транспорта |
| Рельефные | — | С/С магистрального транспорта |
| Территории и объекты | — | С/С магистрального транспорта |
| Лес | — | С/С магистрального транспорта |
| Особо охраняемые природные территории: | — | С/С магистрального транспорта |
| Пашенные угодья | — | С/С магистрального транспорта |
| Водные | — | С/С магистрального транспорта |
| Правительственные водные объекты | — | С/С магистрального транспорта |
| Водоток | — | С/С магистрального транспорта |
| Водоем | — | С/С магистрального транспорта |
| С/С водного транспорта | — | С/С магистрального транспорта |
| Дорога общего типа федерального значения | — | С/С магистрального транспорта |
| Дорога общего типа республиканского значения | — | С/С магистрального транспорта |
| Дорога общего типа местного значения | — | С/С магистрального транспорта |
| Территориальный район | — | С/С магистрального транспорта |
| Мост | — | С/С магистрального транспорта |

- Производственные зоны**
- П1 Производственный район
 - П2 Зона производственных и коммунально-складовых объектов №2
 - П3 Зона производственных и коммунально-складовых объектов №3
 - П4 Зона производственных и коммунально-складовых объектов №4
 - П5 Зона производственных и коммунально-складовых объектов №5
 - П6 Коммунально-складовая зона
- Зоны инженерной и транспортной инфраструктуры**
- И1 Зона инженерной инфраструктуры
 - ИТ Зона инженерной и транспортной инфраструктуры
- Зоны рекреационного назначения**
- Р2 Зона природного ландшафта
 - Р3 Зона отдыха, развития физической культуры и спорта
 - Р4 Зона отдыха и туризма
- Зоны сельскохозяйственного использования**
- С1 Зона сельскохозяйственного угодий
 - С2 Зона, занятая объектами сельскохозяйственного назначения
 - С3 Зона, занятая объектами сельскохозяйственного назначения №1
 - С4 Зона, занятая объектами сельскохозяйственного назначения №2
 - С5 Зона, занятая объектами сельскохозяйственного назначения №3
 - С6 Зона, занятая объектами сельскохозяйственного назначения №4
 - С7 Зона, занятая объектами сельскохозяйственного назначения №5

- Зоны специального назначения**
- СНЗ Зоны специального назначения, созданные с заповедными
- Полный список с описанием условий использования территории**
- Сектор-защитная зона
 - Секторный разрыв
 - Охранная зона
 - Водозащитная зона
 - Линейная защитная полоса
 - Зона санитарной охраны источников питьевого водоснабжения
 - 1 Полос
 - Защитный район

350 0 250 500 750 1000
NACUTAS 1:25000 to 1 cm 250 μ